

# ビジクリア配合錠の飲み方

ビジクリア配合錠は、大腸内視鏡検査を実施する前に、検査の支障になる腸内の内容物(便)をきれいに取りのぞく**錠剤タイプのお薬**です。

ビジクリア配合錠は、大腸内視鏡検査前に、50錠および水分を2ℓ飲むことになります。

## <準備するもの>

- ① ビジクリア配合錠
- ② 専用のコップ\*
- ③ チェックシート\*
- ④ 水またはお茶2ℓ



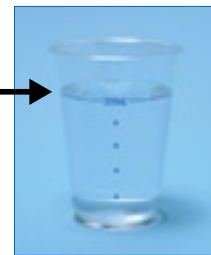
\* 専用のコップ、チェックシートはお薬とセットになっています。

**1** 薬**5錠**をPTPから取り出します。



**2** 水またはお茶を専用コップの**200mℓ**の目盛りまで入れます。

200mℓ



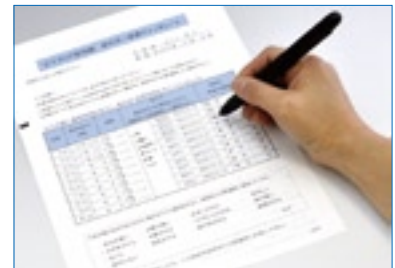
**3** PTPより取り出した薬5錠を、用意した水またはお茶で**15分以内**にお飲みください。



15分以内

- 1) コップの中の水は**全て**お飲みください。
- 2) お薬を飲んでいる間は、指定された量以上の水分はとらないでください。
- 3) お薬が飲みにくい方は、**15分以内で5錠を数回に分けて**お飲みください。

**4** チェックシートに記入します。



**5** **15分ごとに 1~4** を繰り返し、**計10回** (50錠、2ℓ) お飲みください。

**注意!**

### <飲んではいけない水分>

- コーヒー、アルコール類、スポーツ飲料水、乳性飲料(牛乳、飲むヨーグルト)など
- 砂糖や固形物が入っている飲料(粒入りジュースなど)など

### <食事および飲水について>

- 大腸内視鏡検査当日は、検査終了まで食事はできません。また、ビジクリア配合錠を服用中は、指定された水分量以外は摂取しないでください。**ただし、ビジクリア配合錠の服用前および服用後には脱水を予防するために、適度に水分を摂取してください。**

### <具合が悪くなった場合・飲み方を間違った場合>

- ただちに医師または看護師に連絡してください。

# 飲み方 / 排便確認シート

監修：田坂記念クリニック名誉院長  
昭和大学医学部客員教授  
佐竹 儀治先生

**1回あたり5錠ずつ、200mℓの水またはお茶とともに15分毎に計10回飲みます。**

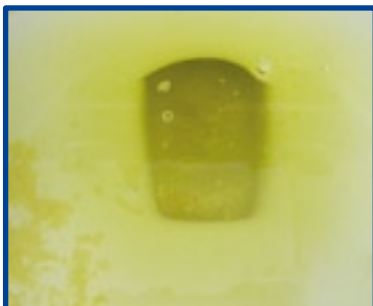
※気分が悪い時は服薬を中止し、ご連絡ください。  
お薬や水またはお茶が飲めない場合は、すぐにご連絡ください。

お名前 \_\_\_\_\_

検査日 \_\_\_\_\_ 年 \_\_\_\_\_ 月 \_\_\_\_\_ 日

回数	飲み始めた時間	お薬を5錠飲めましたか？	水またはお茶を200mℓ飲めましたか？	排便	
				有 無	回数
1	時 分	はい・いいえ ( ) 錠 飲めた	はい・いいえ ( ) mℓ 飲めた	なし	あり → 回
	15分後				
2	時 分	はい・いいえ ( ) 錠 飲めた	はい・いいえ ( ) mℓ 飲めた	なし	あり → 回
	15分後				
3	時 分	はい・いいえ ( ) 錠 飲めた	はい・いいえ ( ) mℓ 飲めた	なし	あり → 回
	15分後				
4	時 分	はい・いいえ ( ) 錠 飲めた	はい・いいえ ( ) mℓ 飲めた	なし	あり → 回
	15分後				
5	時 分	はい・いいえ ( ) 錠 飲めた	はい・いいえ ( ) mℓ 飲めた	なし	あり → 回
	15分後				
6	時 分	はい・いいえ ( ) 錠 飲めた	はい・いいえ ( ) mℓ 飲めた	なし	あり → 回
	15分後				
7	時 分	はい・いいえ ( ) 錠 飲めた	はい・いいえ ( ) mℓ 飲めた	なし	あり → 回
	15分後				
8	時 分	はい・いいえ ( ) 錠 飲めた	はい・いいえ ( ) mℓ 飲めた	なし	あり → 回
	15分後				
9	時 分	はい・いいえ ( ) 錠 飲めた	はい・いいえ ( ) mℓ 飲めた	なし	あり → 回
	15分後				
10	時 分	はい・いいえ ( ) 錠 飲めた	はい・いいえ ( ) mℓ 飲めた	なし	あり → 回

お薬をすべて飲み終わっても排便がない場合は、医師または看護師にご連絡ください。



## 便の状態

10回目のお薬を飲み終わった後に出た便が左の写真の状態になったら検査が可能です  
(錠剤由来の白い粉状のものが混じることがあります)。

※こちらは洋式トイレを使用しています。